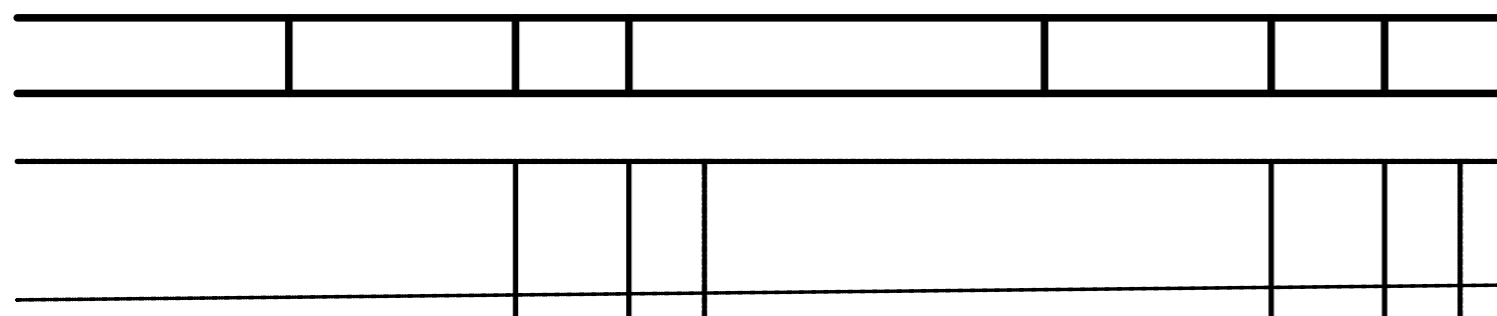


Regenboogshotel



NIEUW AUTARKISCH WONEN 2015

HET ONTWERP VAN DE WONING STREEFT ER NAAR ZIJN BEWONERS ZO LANG MOGELIJK EN ZO ONAFHANKELIJK EN DUURZAAM MOGELIJK TE LATEN WONEN. HET BIEDT DE BEWONERS DE MOGELIJKHEID OM IN VOEDSEL EN ENERGIE ZELFVOORZIENEND (AUTARKISCH) TE ZIJN. MAAR HET ONTWERP KAN ZICH OOK AANPASSEN AAN DE VERANDERENDE WENSEN EN GEZINSSAMENSTELLING VAN DE BEWONERS. HET BIEDT DE BEWONERS EEN STABIELE EN PERMANENTE THUISBASIS IN TIJDEN WAARIN WERK, RELATIES EN DE SAMENLEVING FLEXIBEL EN ONZEKER ZIJN.

HET ONTWERP RICHT ZICH OP MENSEN DIE STREVEN NAAR EEN DUURZAME MANIER VAN LEVEN.

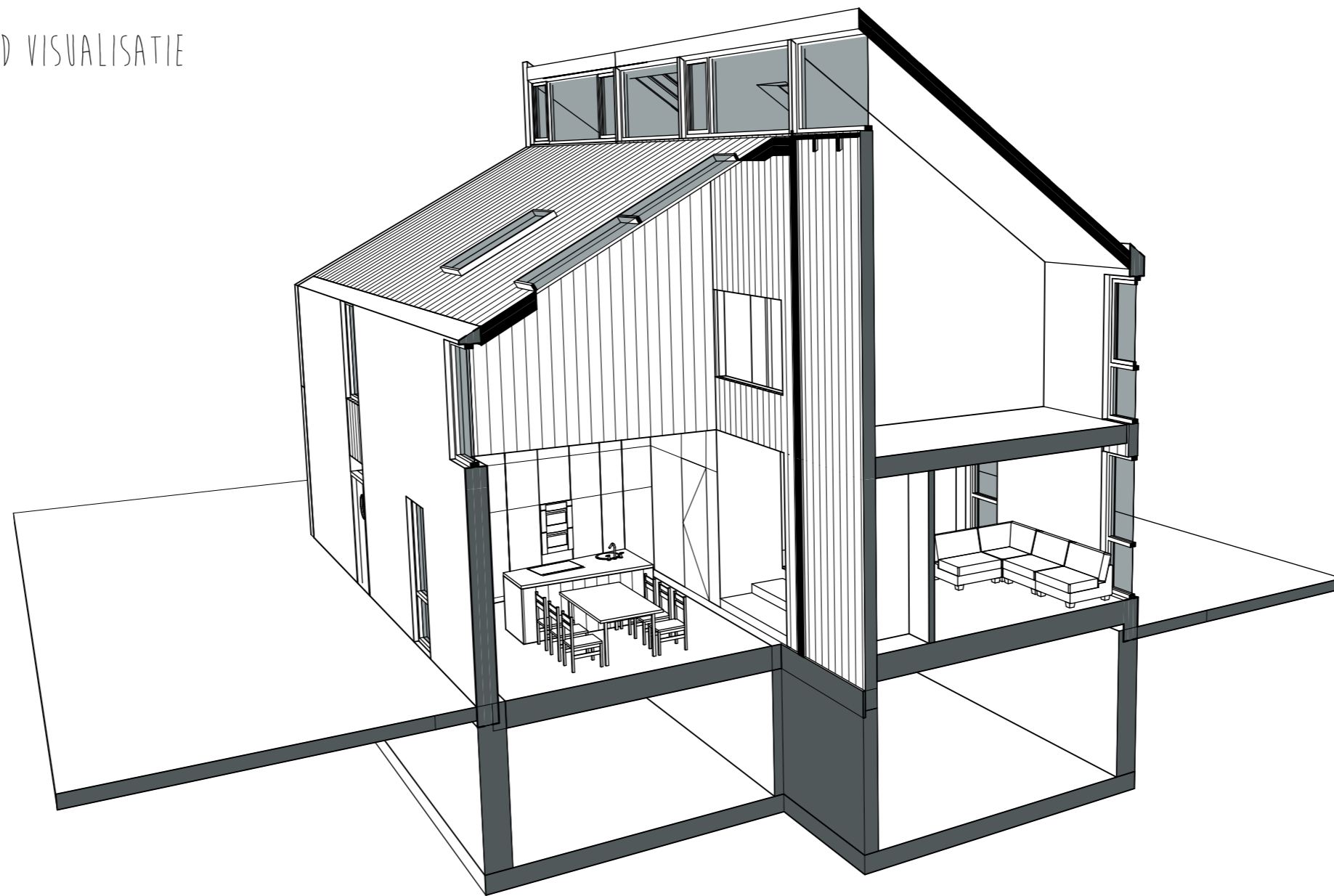
KAVEL: REGENBOOGSHOTEL 28

INHOUD: 610 M³

VLOEROPPERVLAK:	KELDER	90 M ²
	BGG	135 M ²
	1 VERD	95 M ²
	TOTAAL	320 M ²

NAW15

3D VISUALISATIE



ZO LANG MOGELIJK WONEN

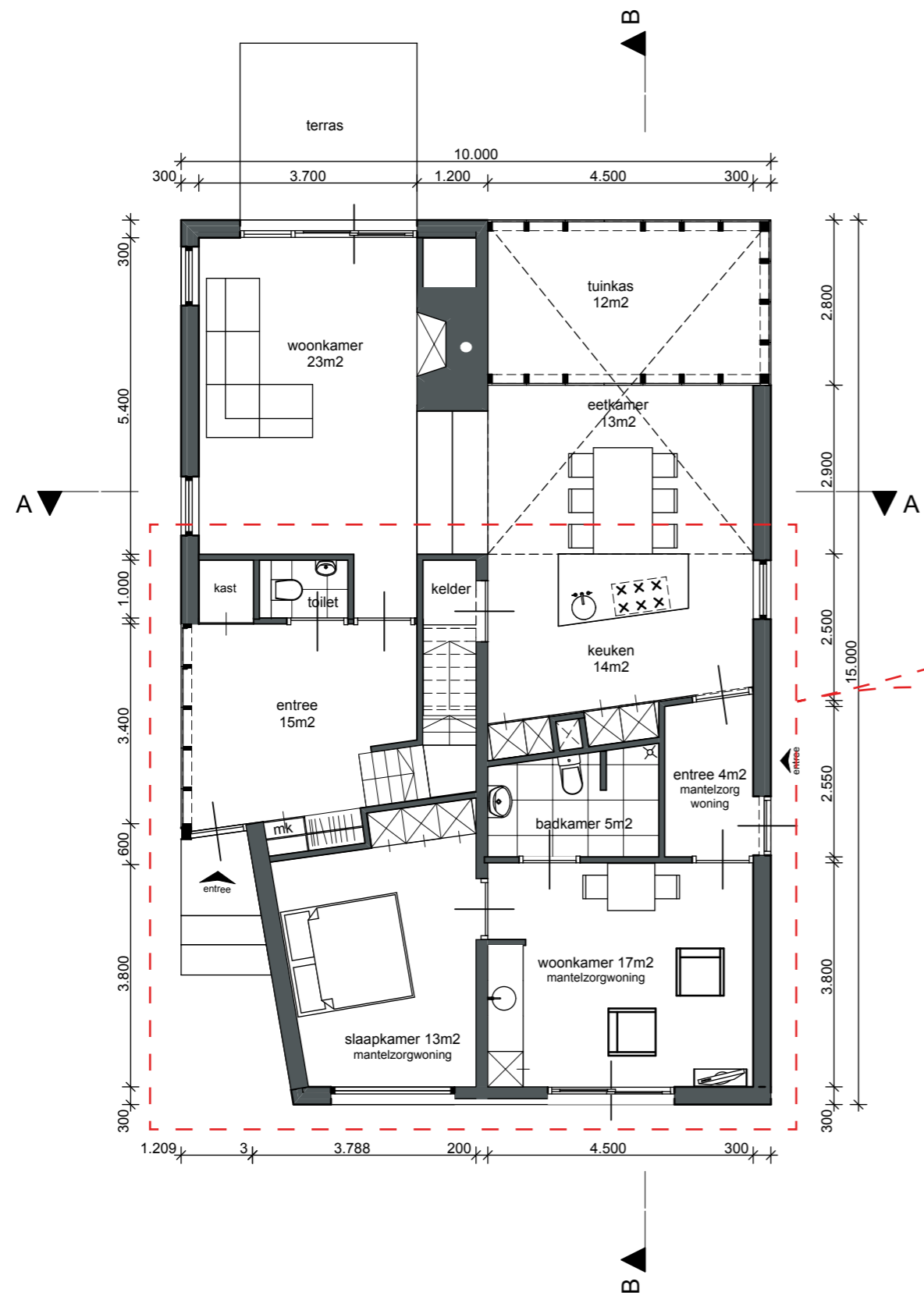
ER IS VOOR DEZE INSTEEL GEKOZEN OMDAT DE GROOTTE VAN HET KAVEL EN OOK HET BOUWVLAK VOLDOENDE RUIMTE BIEDT OM MEER DAN 'EEN WONING' TE REALISEREN. HET KAN DAN OOK EEN WOONHUIS VOOR EEN SAMENGESTELD OF GROOT GEZIN ZIJN, ER KAN EEN MANTELZORGWONING EN OOK EEN ONAFHANKELIJKE WERKRUIJTE IN DE WONING GEREALISEERD WORDEN. DE WONING KAN IN DE LOOP DER JAREN MEE VERANDEREN MET DE VERANDERENDE GEZINSSAMENSTELLING EN WENSEN VAN DE BEWONERS. DE GEKOZEN BOUWMETHODE MAAKT HET MOGELIJK DE WONING AAN TE PASSEN ZONDER ER EEN GROOTSCHEEPSE VERBOUWING TE NODIG IS. HET GROTE VOORDEEL VAN LANG OP EEN LOCATIE WONEN IS SOCIALE COHESIE IN DE WOONOMGEVING, EEN BUURT WAAR MEN ELKAAR KENT EN WANNEER NODIG ONDERSTEUNT.

ZO ZELFVOORZIENEND EN ZO DUURZAAM MOGELIJK WONEN

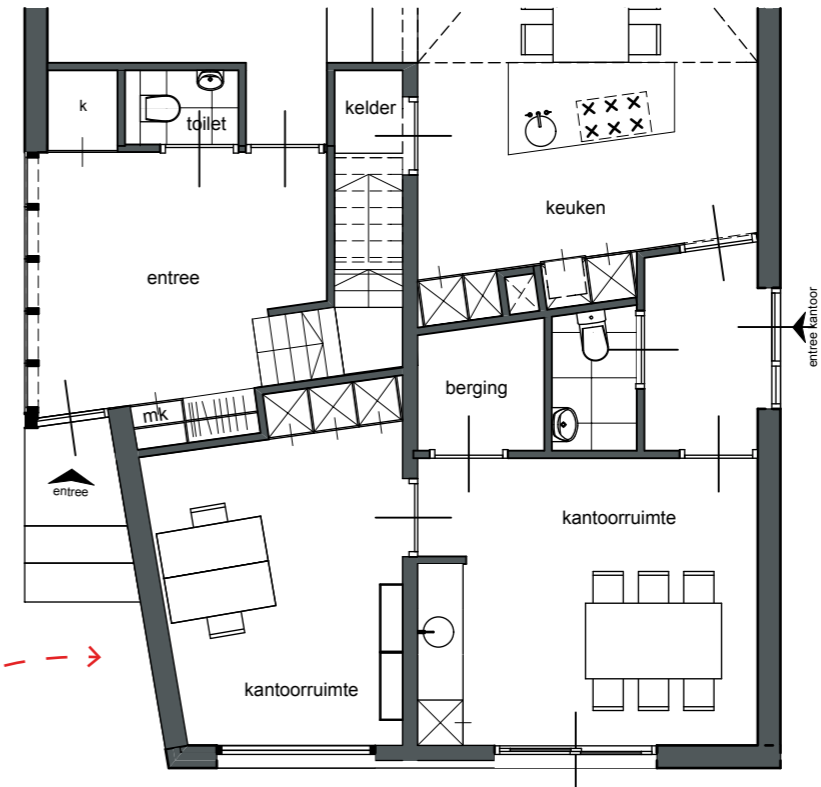
ER WORDT GEBOUWD MET EEN GEPREFABRICIEERD HOUTSKELETBOUWSYSTEEM. DIT SYSTEEM IS BRUIKBAAR VOOR ALLE ONDERDELEN VAN HET HUIS (VAN GEVEL EN WAND TOT VLOER EN DAK). HET BIEDT EEN HOGE ISOLATIEWAARDE EN HOGE BOUWSNELHEID. DE INSTALLATIES ZIJN ER OP GERICHT OM ZO ONAFHANKELIJK MOGELIJK VAN HET NETWERK TE KUNNEN LEVEN. ER EEN OPVANG RESERVOIR VOOR REGENWATER GEREALISEERD, DIT WATER KAN WORDEN GEBRUIKT IN HET HUISHOUDEN EN IN DE TUIN. ER WORDEN ZONNEPANELEN OP HET DAK GEPLAATST, DEZE VOORZIEN IN DE ELEKTRICITEIT EN WANNEER GEWENST VOOR VERWARMING / KOELING. WANNEER EEN MEER TRADITIONELE VERWARMING GEWENST IS DAN IS ER VOLDOENDE RUIMTE IN DE KELDER VOOR EEN PELLETKACHEL OF C.V. INSTALLATIE.

IN HET PLAN IS HET ONTWERP VOOR DE TUIN MEEGENOMEN. DE TUIN IS EEN WEZENLIJK ONDERDEEL VAN HET AUTARKISCHE WONEN EN BIEDT DE MOGELIJKHEID OM ZELF VOEDSEL TE TELEN. AAN DE WONING GEKOPPELD, TUSSEN TUIN EN KEUKEN GELEGEN, IS EEN DOBBELHOGE TUINKAS GEREALISEERD. DEZE KAS KAN VANUIT DIVERSE RUIMTES IN DE WONING ERVAREN WORDEN EN ZORGT TEVEN'S VOOR EEN BIJZONDERE OVERGANG VAN BINNEN NAAR BUITEN.

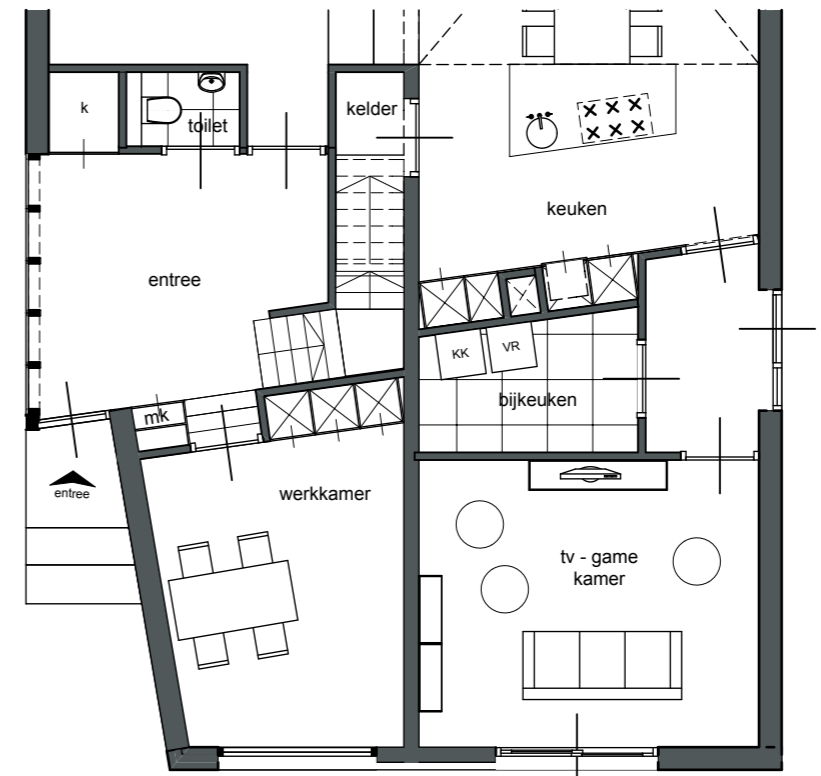
NAW15



BEGANE GROND



BEGANE GROND - ALTERNATIEF 1
KANTOOR AAN HUIS

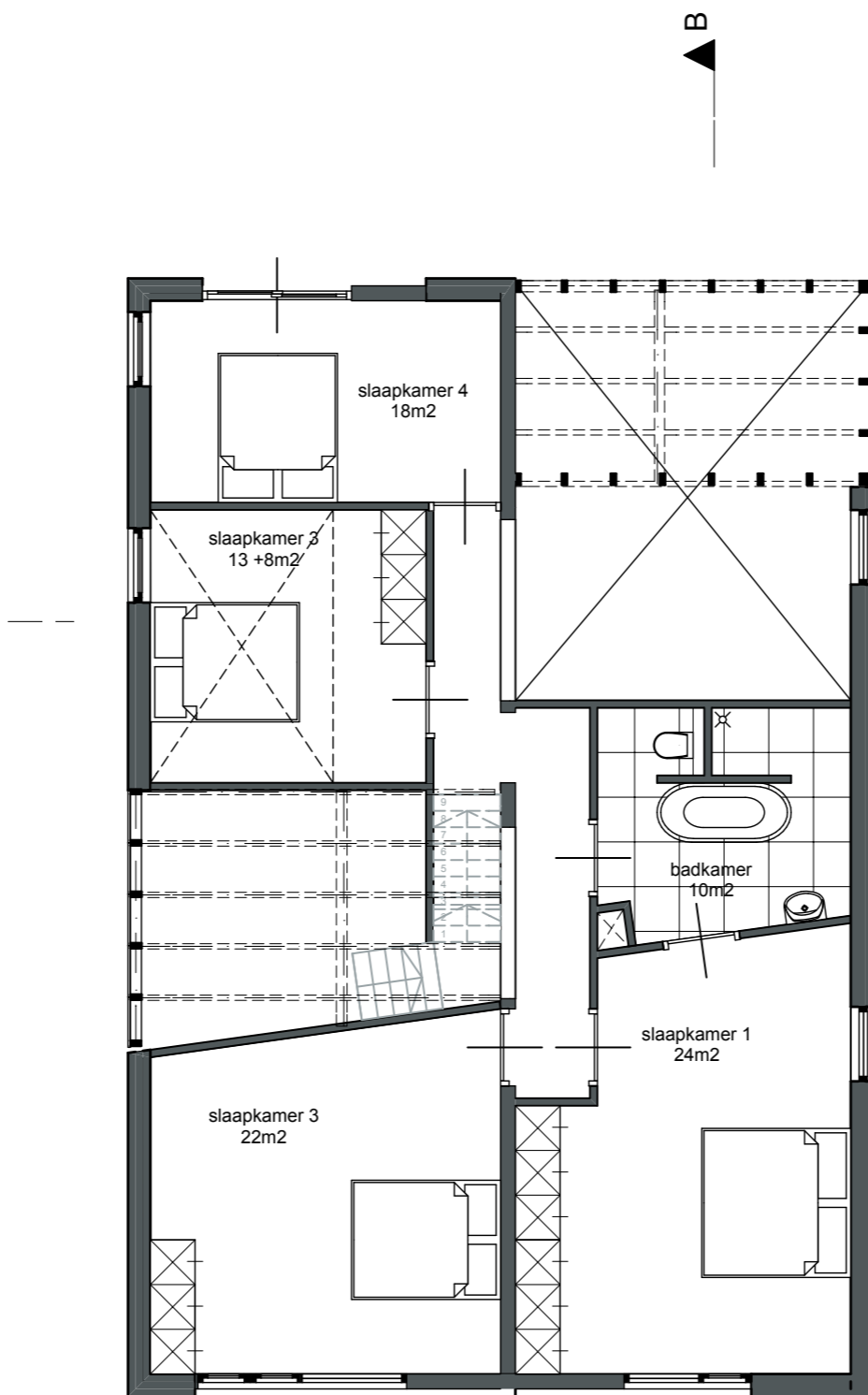


BEGANE GROND - ALTERNATIEF 2
GROOT / SAMENGESTELD GEZIN



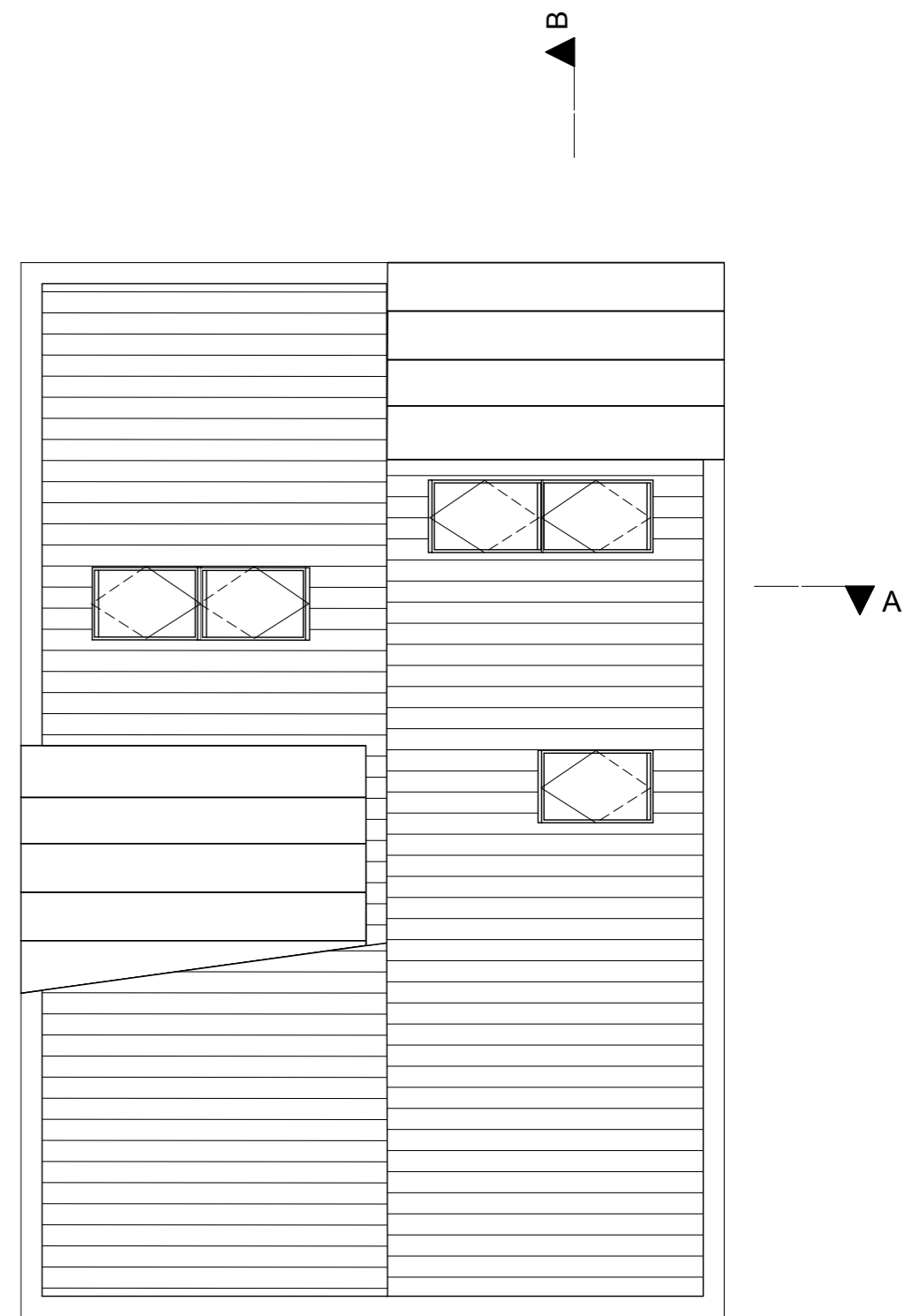
KELDER

▲ B



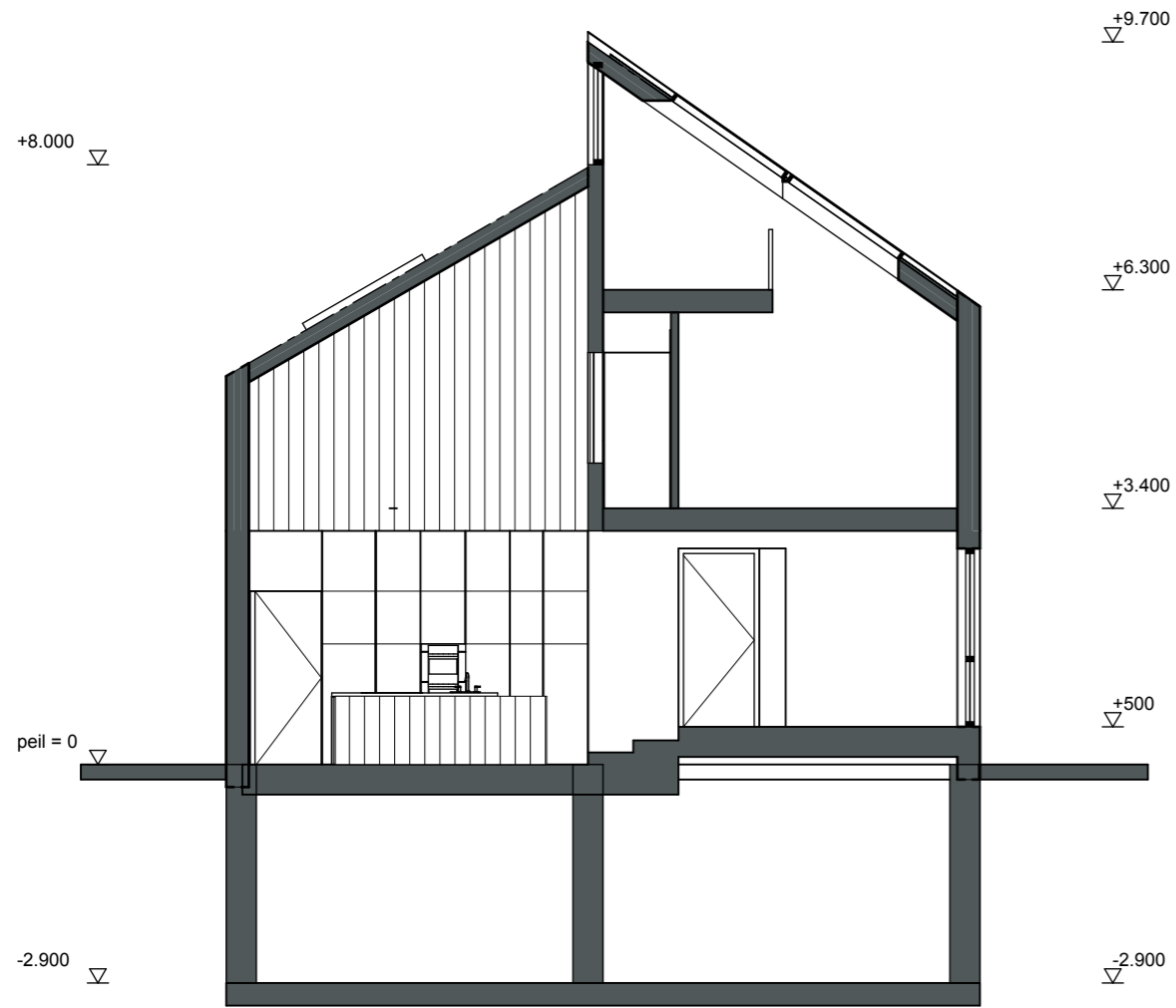
EERSTE VERDIEPING

▲ B

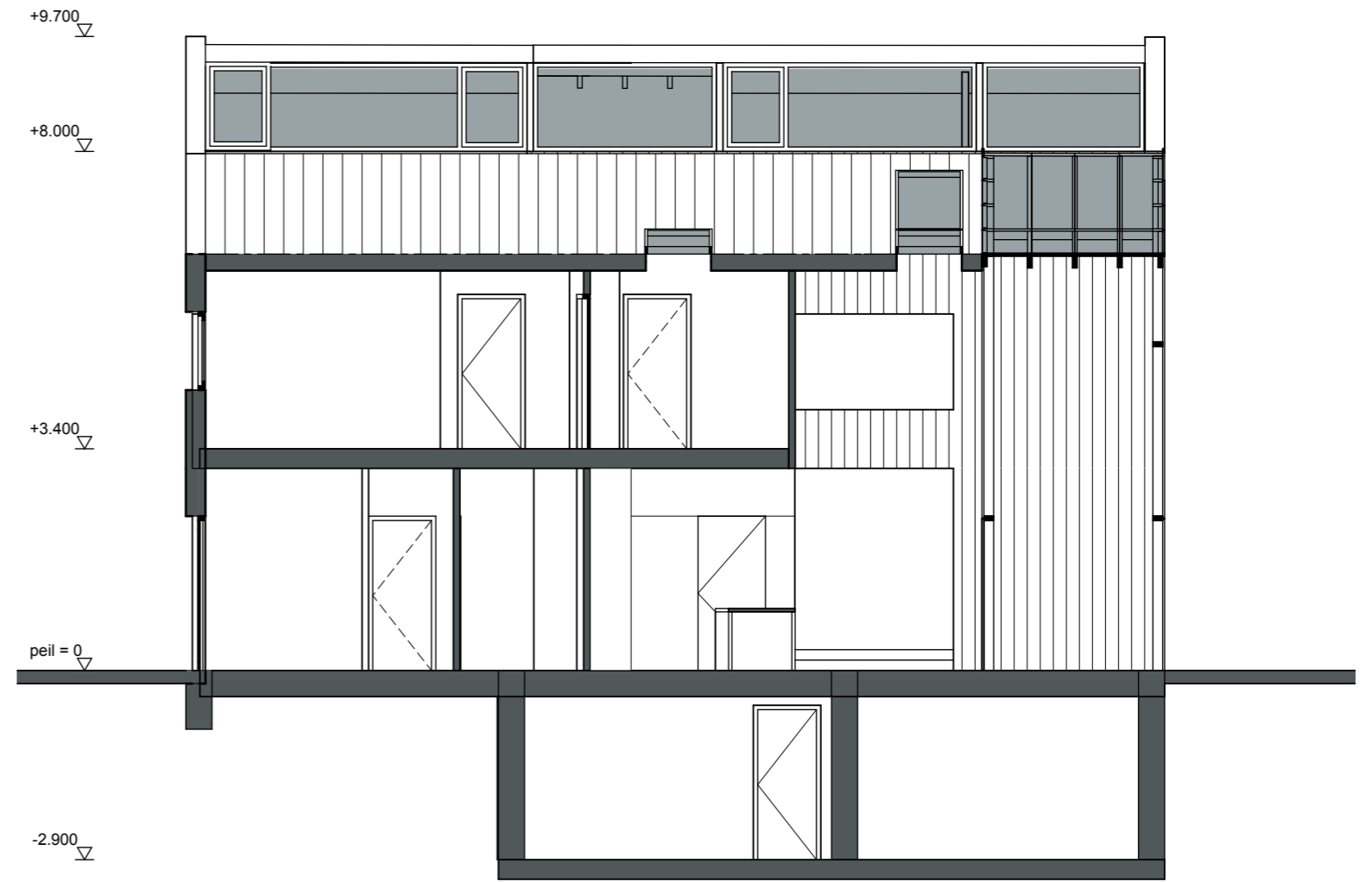


DAKAANZICHT

▲ B

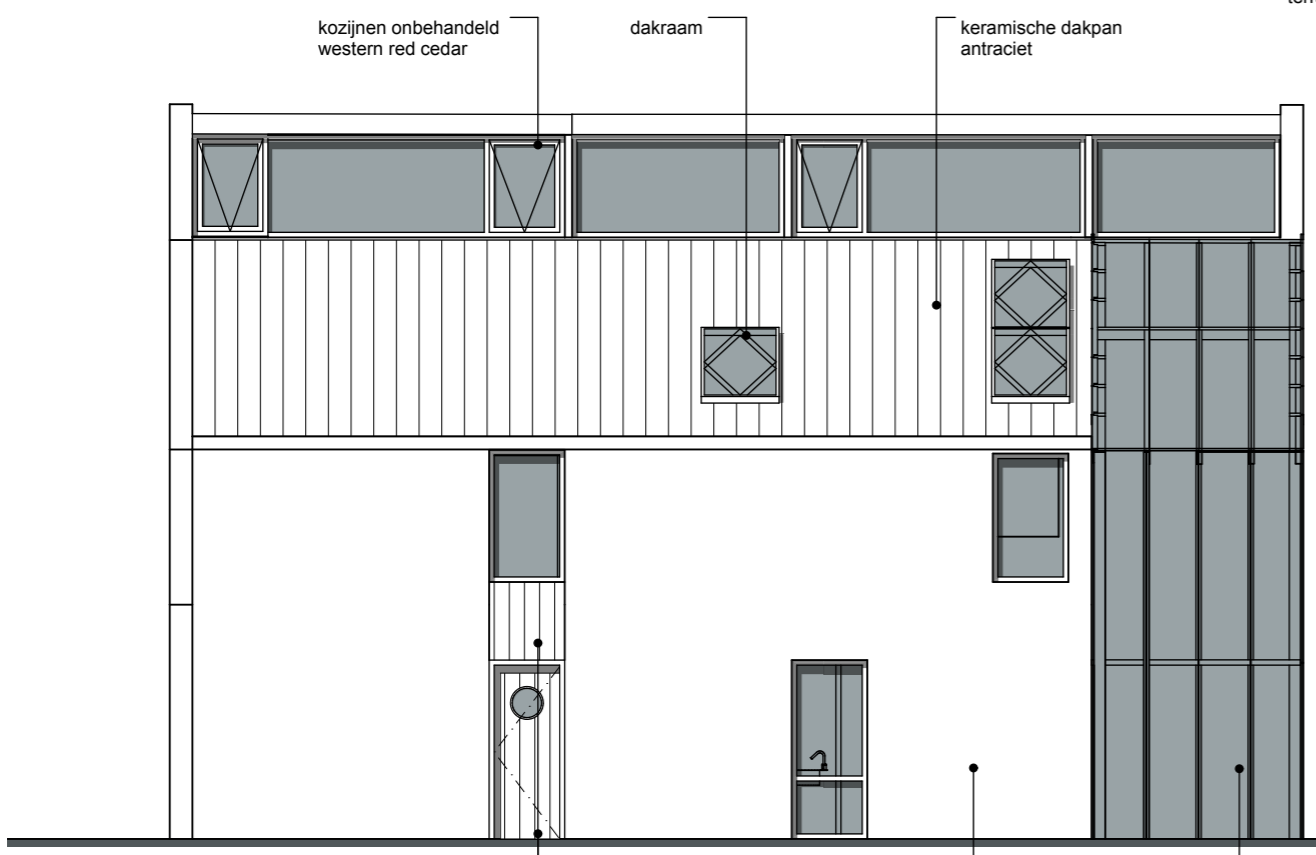
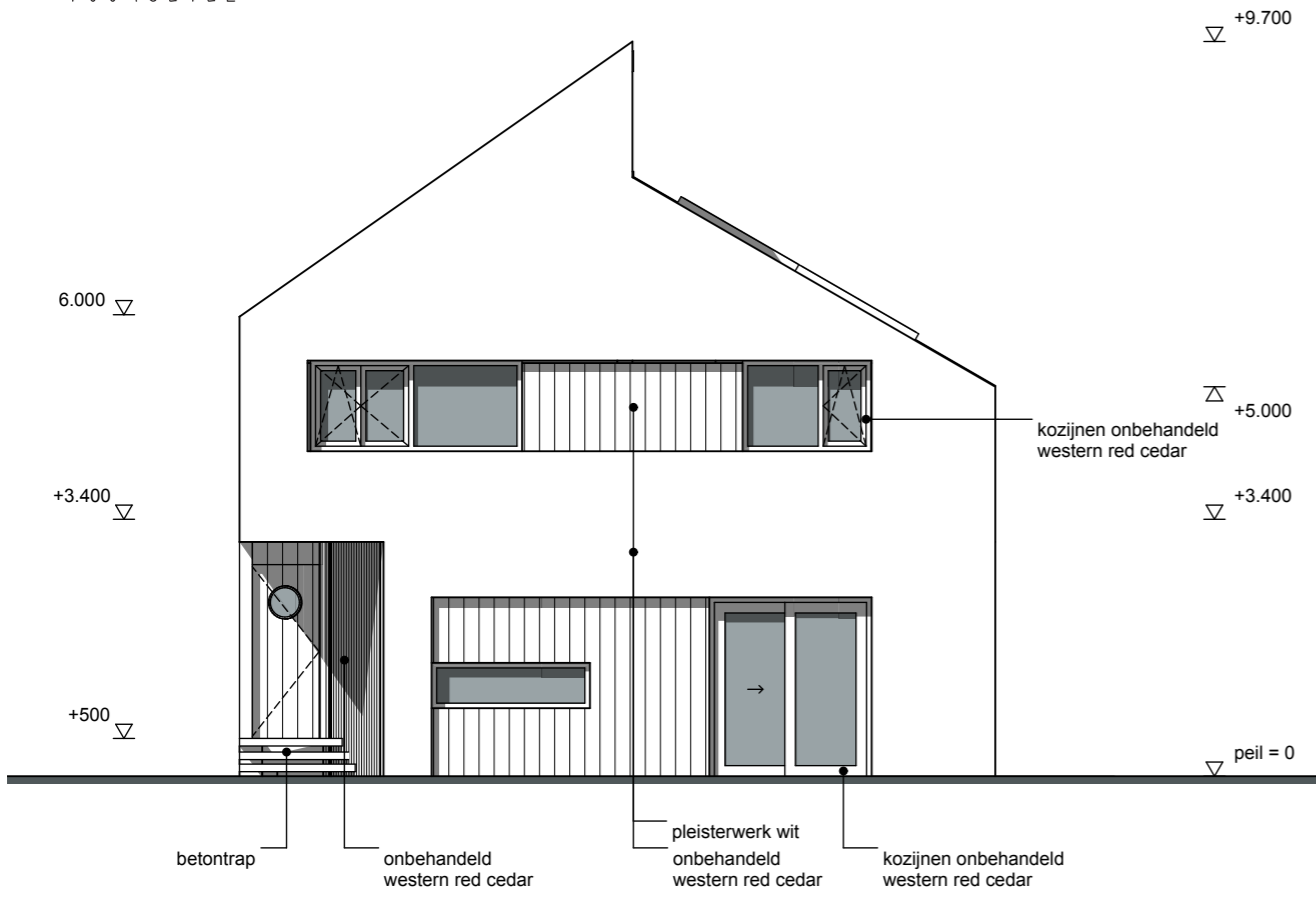


DWARSDOORSNEDE A--A

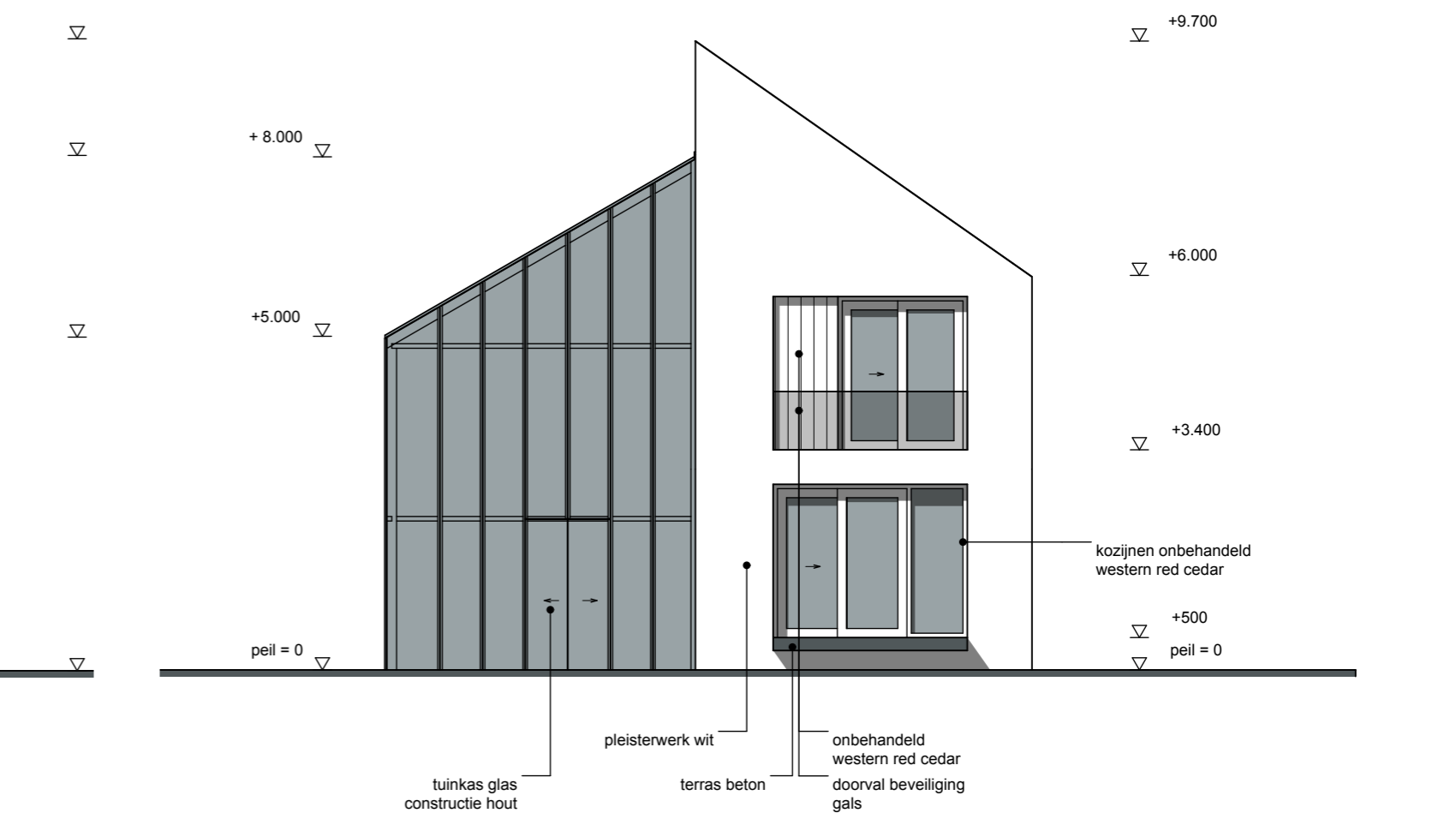
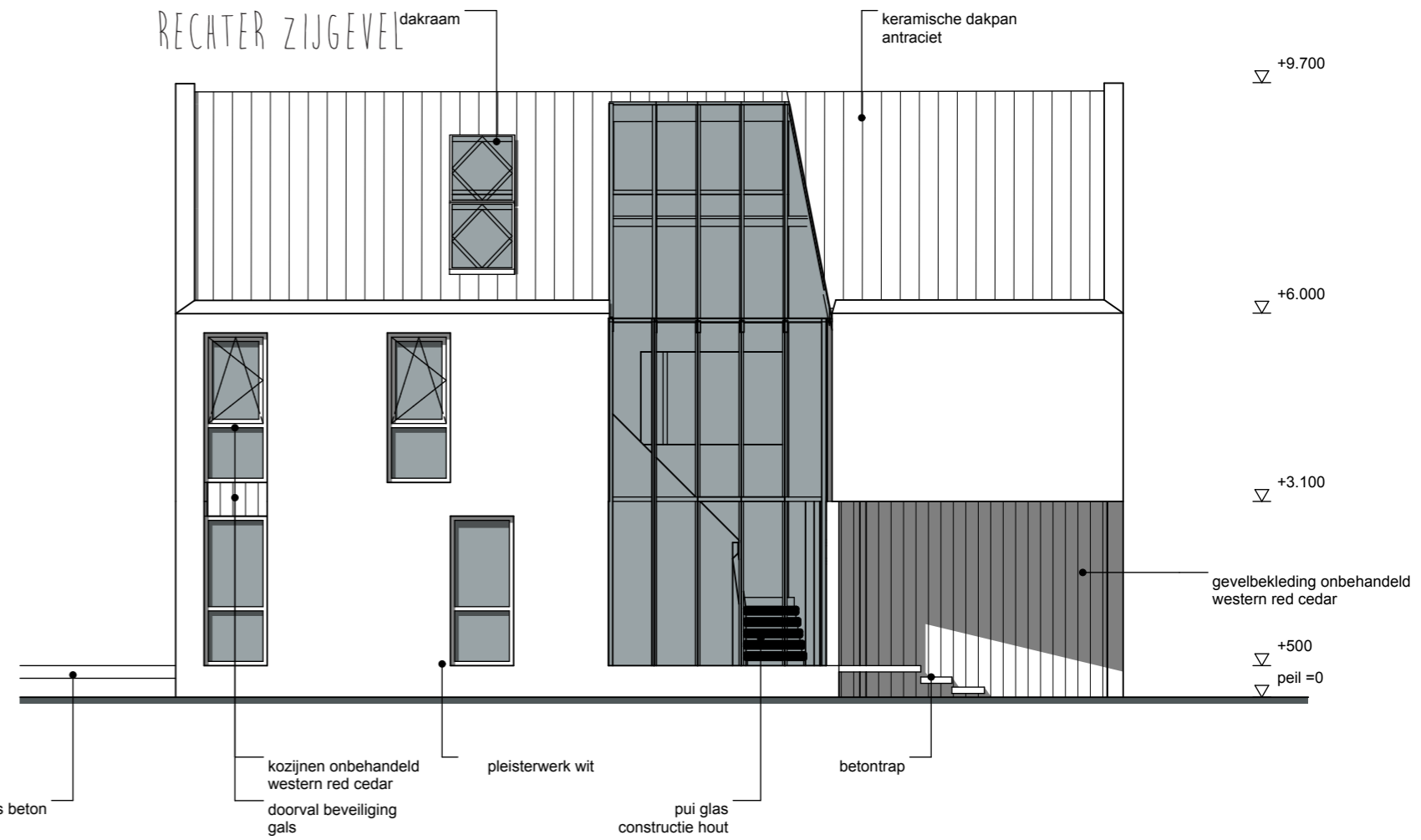


LENGTE DOORSNEDE B--B

VOORGEVEL



RECHTER ZIJGEVEL



LINKER ZIJGEVEL

ACHTERGEVEL

