

ONTWERPPRIJSVRAAG AMBYERVELD MAASTRICHT

# TUINKRUIS

MOTTO

## Keuzevrijheid.

Uit een fascinatie voor de burgerlijke architectuur uit de Jaren '20 (zoals we de in Maastricht terugvinden in bijvoorbeeld de Pastoor Habetsstraat) en de Jaren '50 & '60 zoals we die terugvinden in de wijk Campagne is een woningontwerp ontstaan dat gebaseerd is op een aaneenschakeling van een aantal zeer gelijkvormige ruimtes.

Door deze ruimtes de juiste lengte, breedte en hoogtemaat hebben zijn ze wat betreft hun functie onderling volledig uitwisselbaar. Doordat ze, net als in eerder genoemde architectuur, zich richten op specifieke delen van de context (tuin, straat, etc.) ontstaat voor de bewoner een hoge mate van keuzevrijheid. Hoe de woon-activiteiten zich ontwikkelen binnen de plattegrond is dus volledig afhankelijk van de bewoners. Een slaapkamer kan kantoor worden, woonkamer kan eetkamer worden en een studeerkamer kan slaapkamer of wellness-ruimte worden.

De ruggengraat van het ontwerp wordt, zoals dat ook vaak het geval is in de eerder genoemde architecturen, gevormd door de verticale verkeersruimtes.

## Buiten wonen in het groen.

Het grote voordeel dat buiten de stad, of aan de stadsrand wonen biedt ten opzichte van meer conventionele stedelijke en sub-urbane milieus is de kans om in het groen te wonen. De bouwkvavels voorzien ook een zeer ruime tuin. De basis voor het ontwerpconcept wordt gevormd door het creëren van een volledig open en transparante begane grond door een nieuwe, groene barrière (beukenhaag) te voorzien tussen straat en woning.

## Tuinkruis.

Om de privacy van de woning en de tuin te waarborgen zonder dat het contact met de omliggende tuin belemmerd wordt is er een serie wanden voorzien die zowel de gevel dragen als de omliggende tuin opdelen in een serie afzonderlijke, omsloten tuinen die ieder een eigen karakter en functie kunnen krijgen.

Dit concept biedt veel kansen voor een woning die aan de zuidzijde georiënteerd is naar aan de straat omdat de woonruimtes eenvoudig als overdekte buitenruimtes benut kunnen worden.

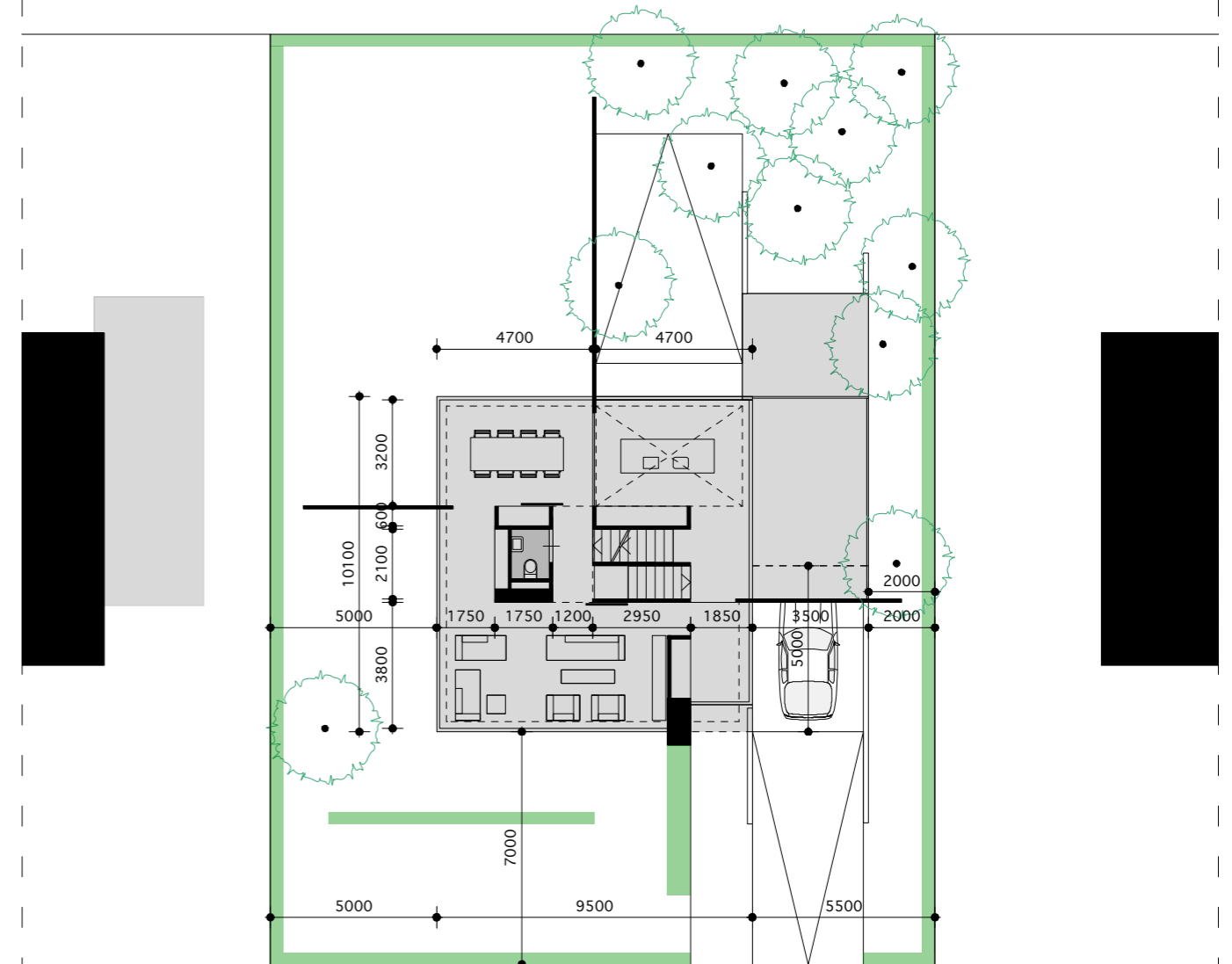
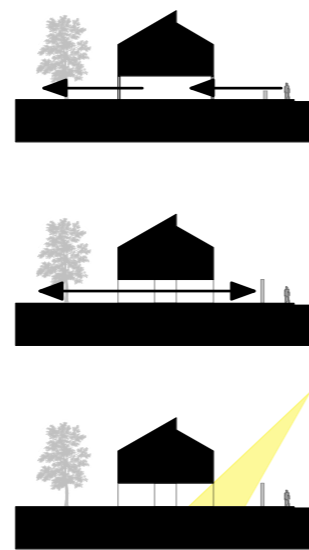
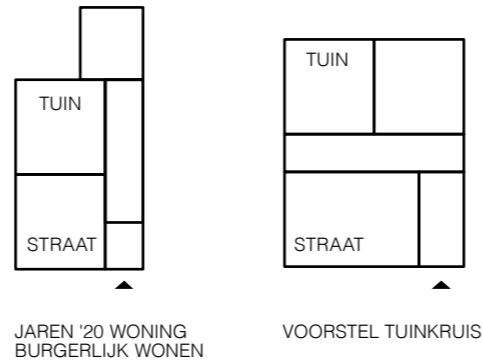
De consequenties is dat de royale tuin aan de achterzijde deels beschaduwde is. Derhalve vonden wij het noodzakelijk aan de noordzijde extra ruimtelijke kwaliteiten aan te bieden. Door de garage deels onder maaiveld te positioneren en het introduceren van een split-level kon een terras aan de keuken gekoppeld worden waar in de ochtend in de zon buiten ontbeten kan worden. De keuken vormt, zoals dat heden ten dagen ook in het sociale leven het geval is, het scharnierpunt binnen de woning. Deze ruimte heeft derhalve ook een grote ruimtelijke kwaliteit.

## Materialen.

Voor de gevel zijn lokale, traditionele materialen gekozen. Het hoofdvolume is uitgevoerd in metselwerk. In de voormalige kerkdorpen die rondom Maastricht liggen, zoals ook Heer en Wolder, zijn veel oude boerderijen opgenomen in het stedelijke weefsel.

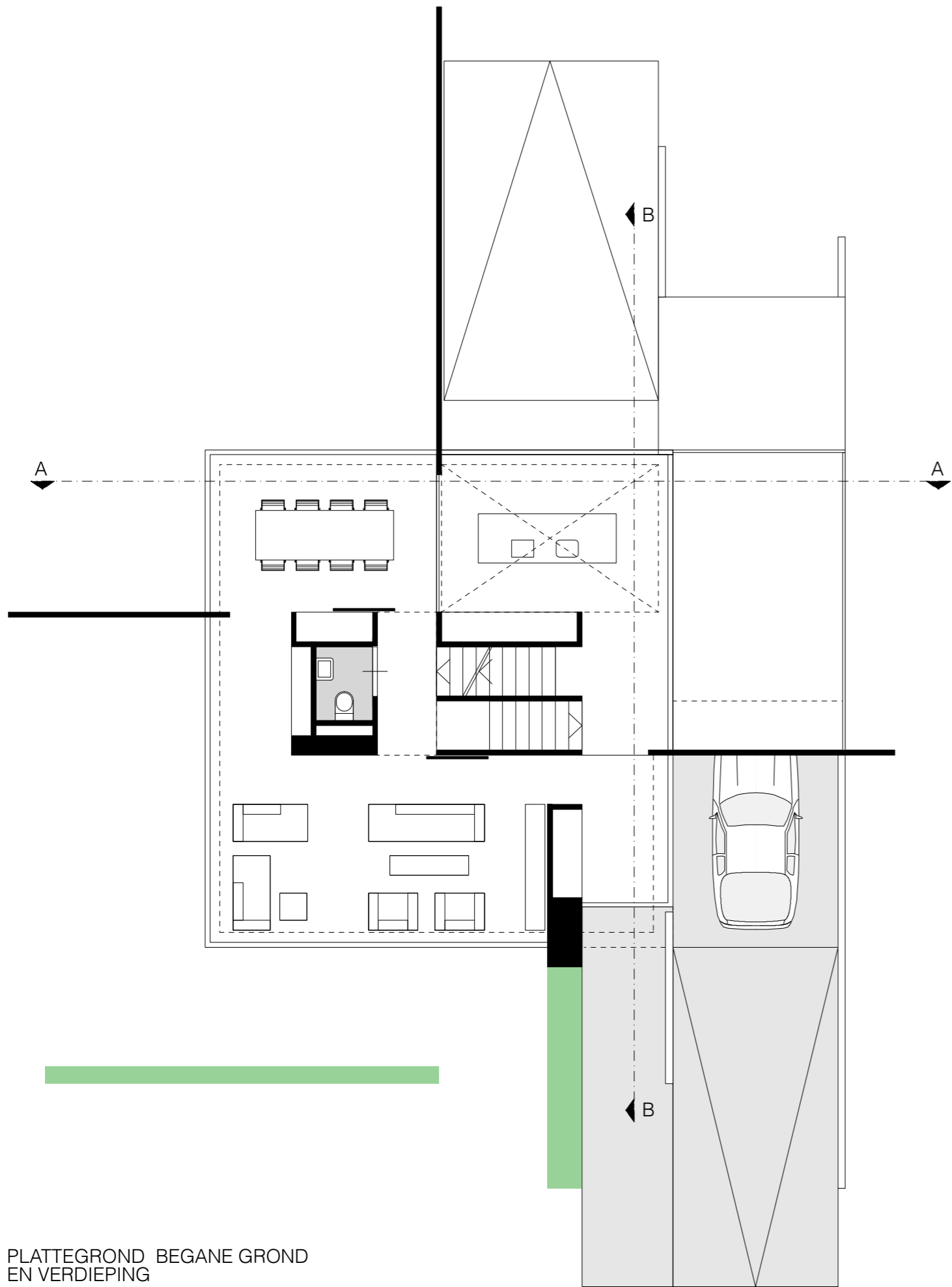
Bij deze gebouwen is een traditie ter herkennen die alle verschillende gevelmaterialen van de verschillende bouwfases eenvoudig samenvoegt door de gevel wit te schilderen. De ruwe textuurverschillen die door stukadoors teniet gedaan zouden worden blijven hierdoor zichtbaar.

Wij hebben aan deze traditie willen refereren door een wild metselverband toe te passen met zeer ruwe bakstenen van zeer verschillende kwaliteit. Zelfs misbaksels worden opgenomen in het metselwerk. De draagconstructie (een betonnen ringbalk) en prefab latelen kunnen derhalve ook eenvoudig opgenomen worden in een samenhangend geheel.

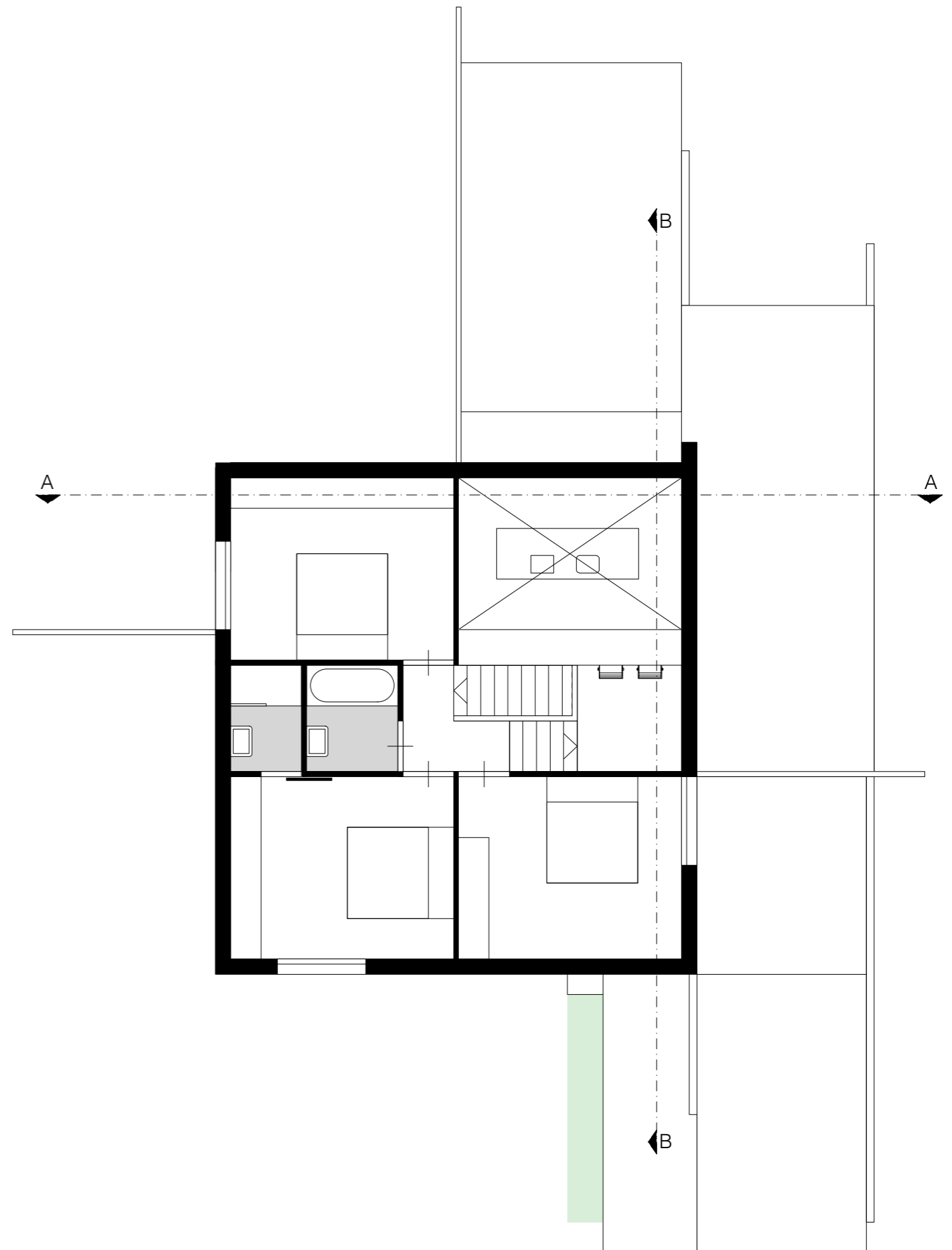


SITUATIE 1:200

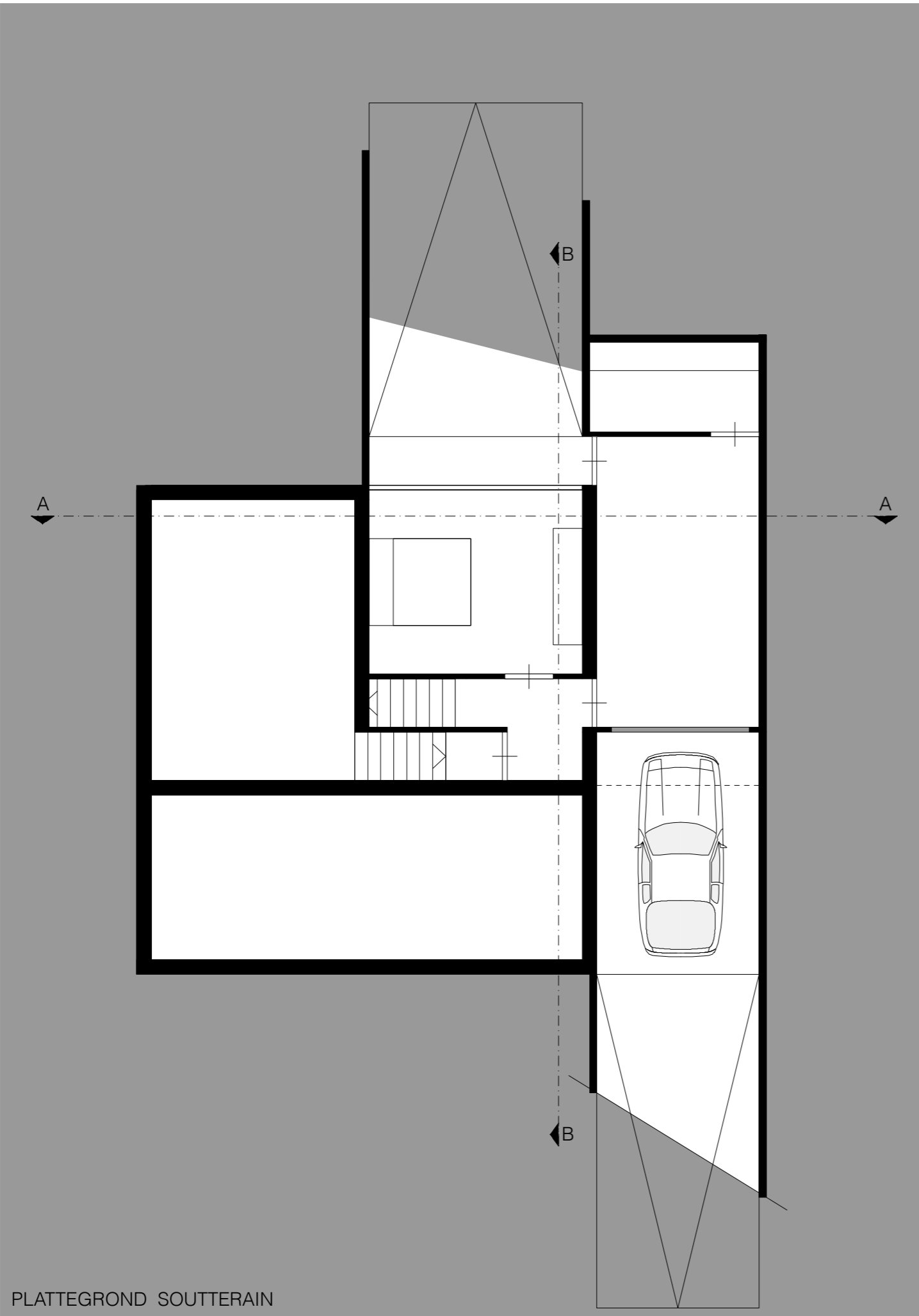
# TUINKRUIS



PLATTEGROND BEGANE GROND  
EN VERDIEPING



TUINKRUIS

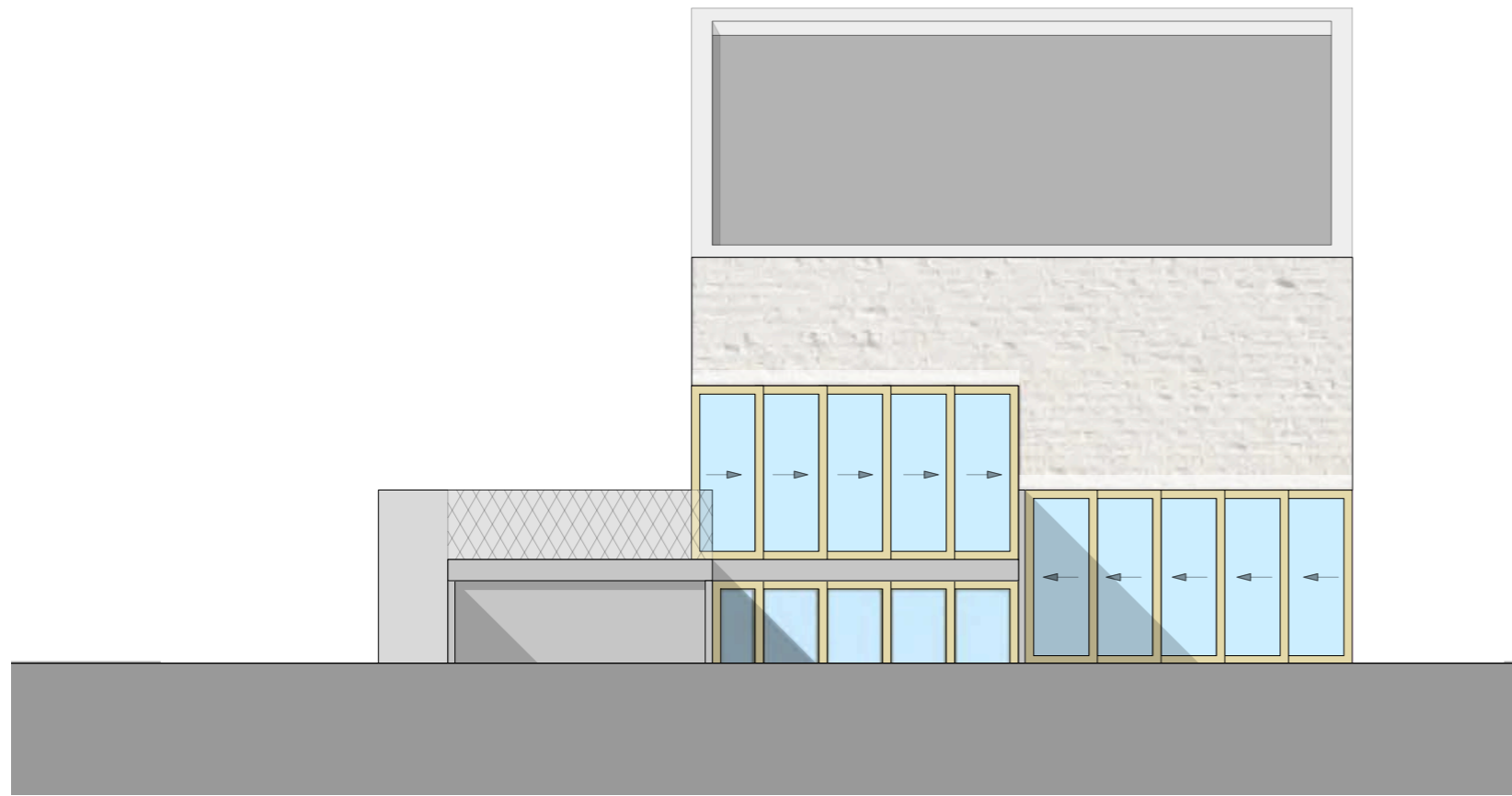


PLATTEGROND SOUTERRAIN



SITUATIE 1:2000

# TUINKRUIS



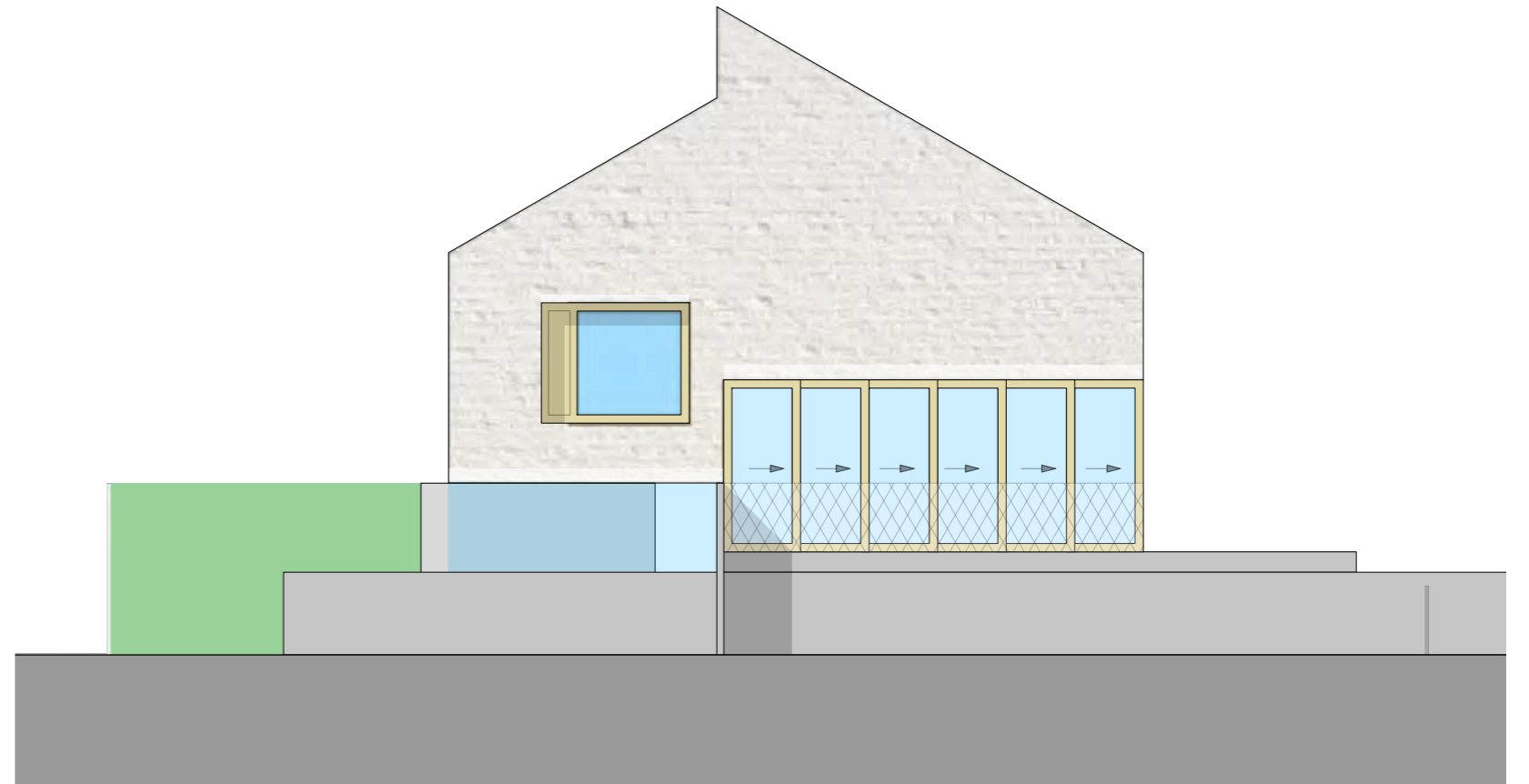
ACHTERGEVEL  
(NOORD)



ZIJGEVEL  
(WEST)

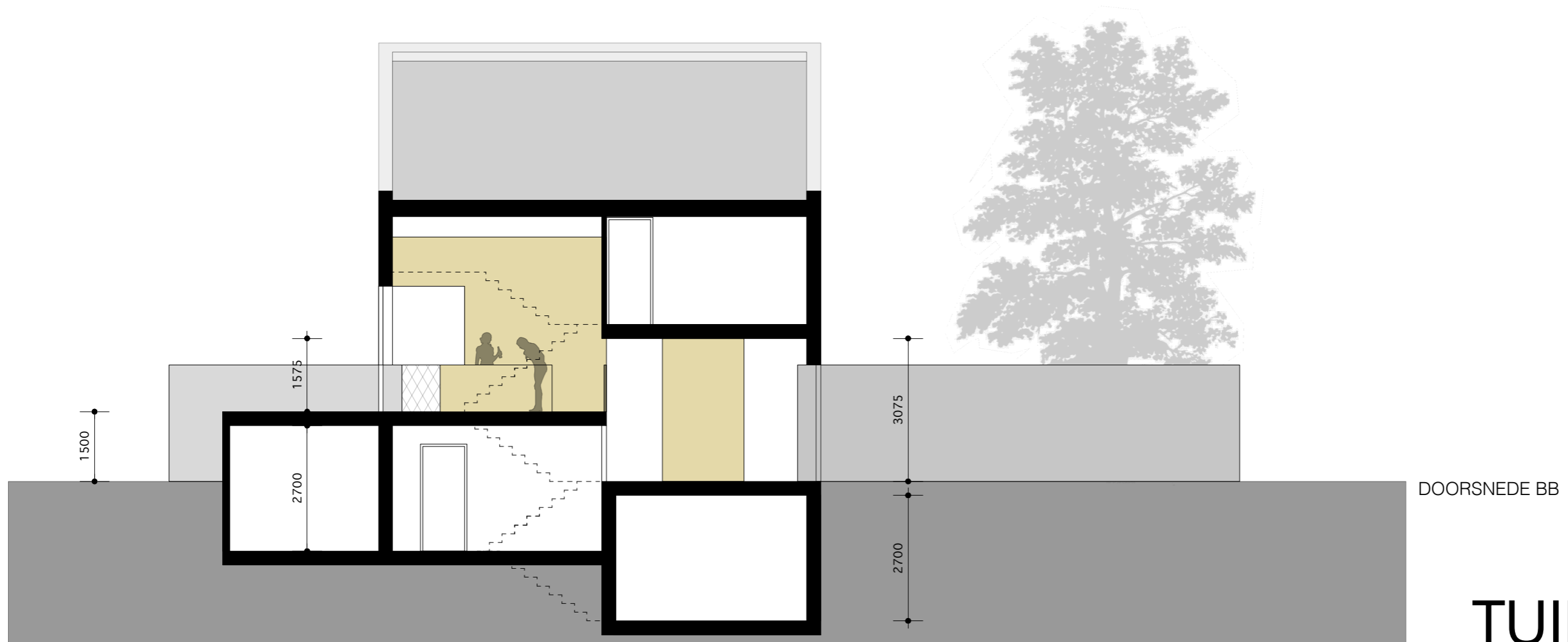
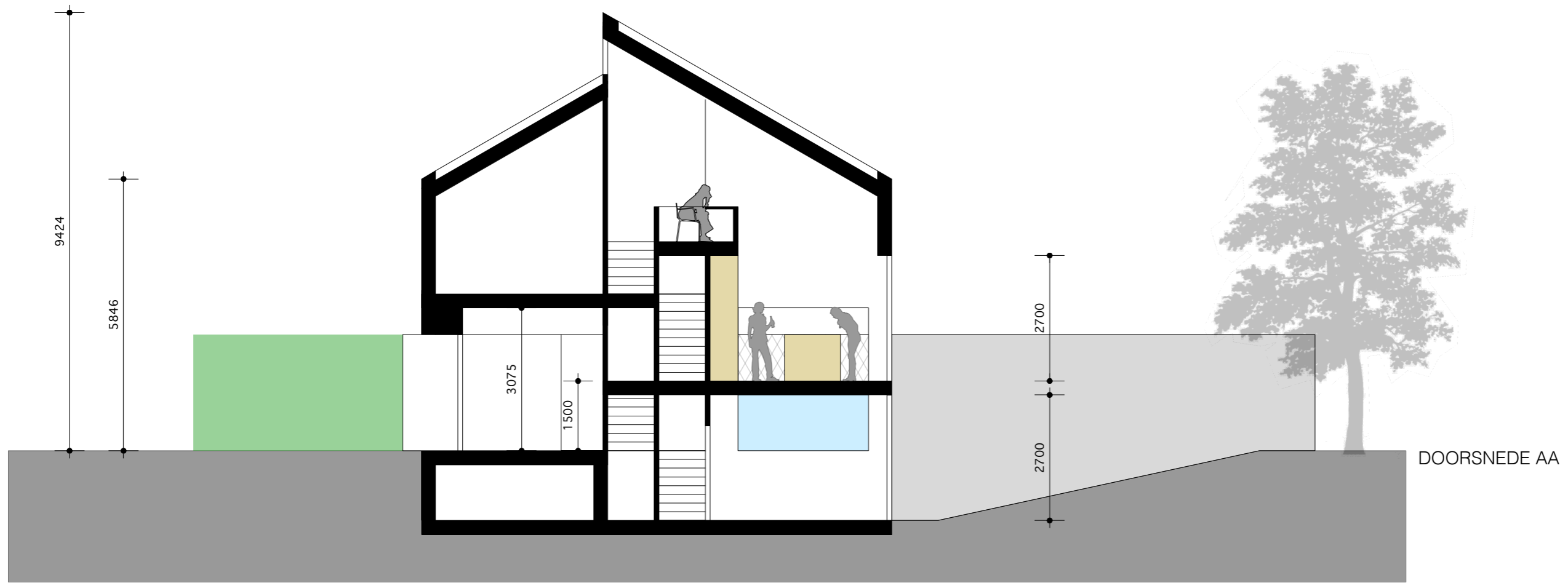


VOORGEVEL  
(ZUID)



ZIJGEVEL  
(OOST)

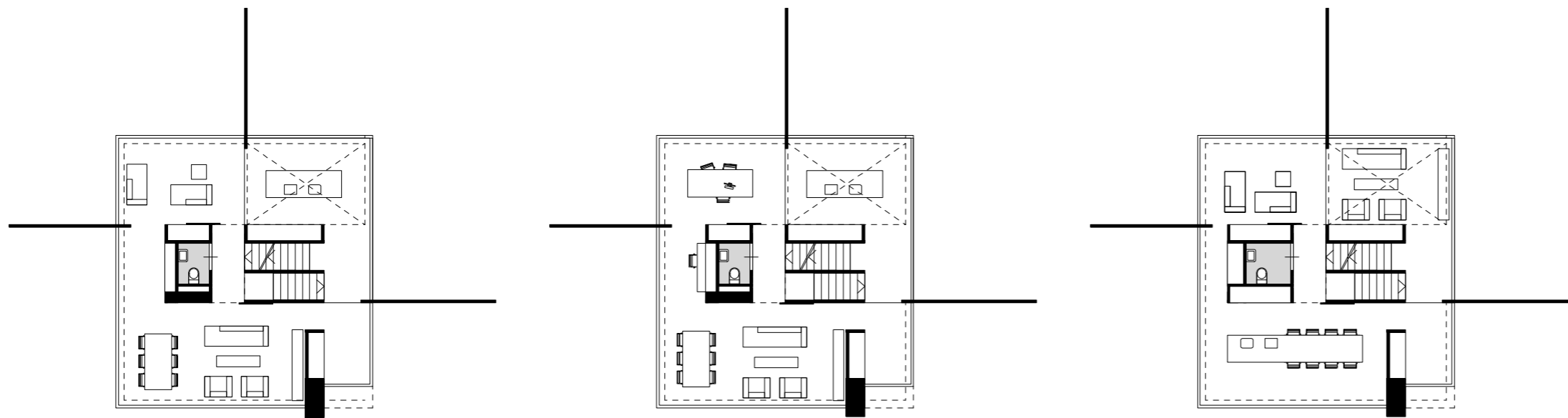
# TUINKRUIS



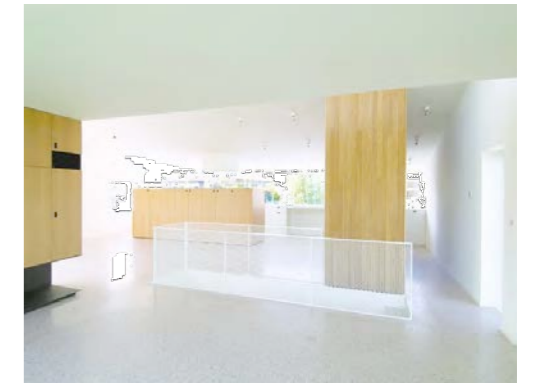
**TUINKRUIS**



3D VISUALISATIE: MAQUETTEFOTOS



VOORBEELDEN VAN GEBRUIK VAN DE BEGANE GROND 1:200



INSPIRATIEBEELDEN

TUINKRUIS